

1. Draw a centerline horizontally across the door, 40" (1016mm) from finished floor. 2. Draw a vertical centerline 2-7/16" (62mm) from edge of door. 3. Select the appropriate side of both templates (1&2). Your hand of door will determine the appropriate side, either (LHR) or (RHR). 4. Using dimensions indicated on templates 1 & 2, locate and mark the center of the required holes. 5. Drill holes as indicated, by their designated letter. 6. If using a exterior trim, refer to the template with trim to further prepare door.

1. Dessiner une ligne centrale horizontale au travers de la porte, 40 po (1016 mm) à plancher de finition. 2. Tracer une ligne verticale de 2-7/16 po (62 mm) à partir du bord de la porte. 3. Veuillez choisir le côté adéquat des deux gabarits (1 et 2). Le côté d'ouverture de la porte déterminera le côté approprié du gabarit, soit gauche ou droit. 4. En vous servant des dimensions indiquées sur les gabarits 1 et 2, situez et marquez le centre des trous requis. 5. Percez les trous tel qu'indiqué selon leur lettre d'identification. 6. Si vous utilisez une garniture extérieure, veuillez consulter le gabarit avec la garniture pour préparer la porte.

1. Marque una línea de centro horizontal de lado a lado de la puerta, a 40" (1016mm) desde la piso acabado. 2. Marque una línea de centro vertical, a 2-7/16" (62mm) a partir del borde de la puerta. 3. Seleccione el lado adecuado de las dos plantillas (1 y 2). La mano de la puerta determinará el lado correcto, el cual puede ser mano izquierda al revés (LHR) o mano derecha al revés (RHR). 4. Utilice las dimensiones indicadas en las plantillas 1 y 2 para identificar y marcar el centro de los agujeros necesarios. 5. Taladre los agujeros como se indica, siguiendo las instrucciones de la letra asignada. 6. Si utiliza un operador exterior, consulte la plantilla del operador exterior para continuar la preparación de la puerta.

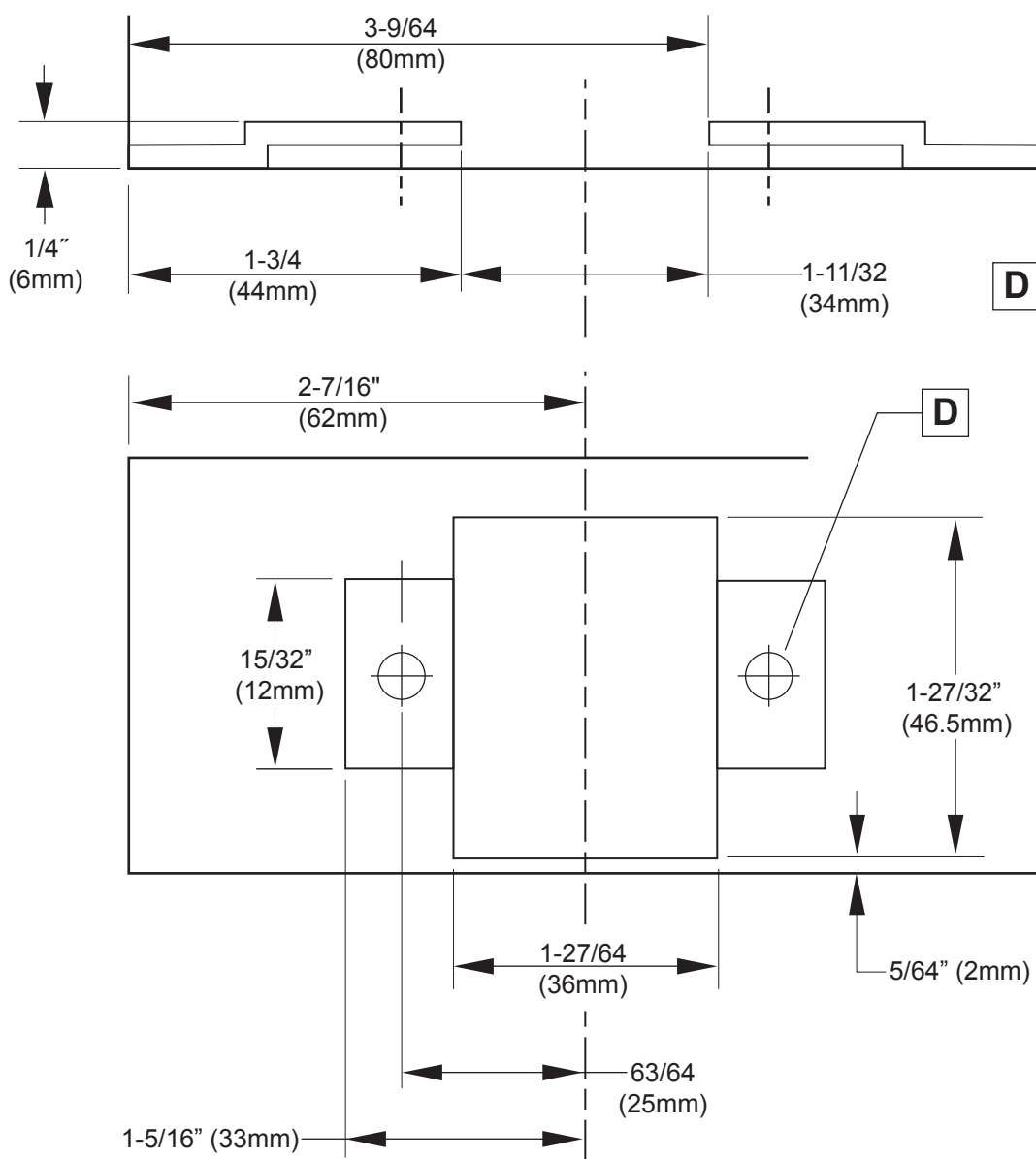
A

METAL - Panic Rated: Drill/Tap for 1/4"-20 machine screws.. (Sexbolts recommended.)
METAL- Fire Rated: Sexbolts required.
SEX BOLTS: Drill 5/16" (8mm) Clearance Holes on Push Side. Drill 3/8" (9.5mm) Holes on Pull Side.
WOOD: Pre-Drill 1/8" (3mm) Hole.
⚠ METAL DOOR W/ REINFORCEMENT: Drill 7/32" (5.5mm) diameter hole, use #1/4 tap.
MÉTAL Panique évaluée: Percer et tarauder des trous pour des vis taraudées de 1/4 po - 20. (La barre a recommandé.)
MÉTAL Le feu a évalué: La barre a exigé.
BARRE: Percer un trou de dégagement de 5/16 po (8 mm) sur le côté intérieur (où l'on pousse) et percer un trou de 3/8 (9,5 mm) sur le côté extérieur (où l'on tire).
BOIS : Percer des trous-pilotes de 1/8 po (3 mm).
⚠ PORTE MÉTALLIQUE AVEC RENFORT: Percer un trou de 7/32 po (5.5mm) de diamètre, utilisez #1/4 tarauder.
METAL El pánico clasificó: Taladre/Rosque para tornillos de máquina de 1/4"-20. (Se recomiendan los pernos.)
METAL El fuego clasificó: Se requieren los pernos.
PERNOS: Taladre un orificio de 5/16" (8mm) de espacio en el lado de empuje (el lado interior), y un orificio de 3/8" (9.5mm) en el lado del que se estira (lado exterior).
MADERA: Pretaladre orificios de 1/8" (3mm).
⚠ METÁLICA PUERTA CON REFUERZO: Taladre un orificio de 7/32" (5.5mm) de diámetro, utilice el golpecito #1/4.

B

ACTUATING SHAFT HOLE: Drill 7/16" (11mm) clearance hole on push side, 1/2" (12.7mm) hole on pull side.
TROU DE LA TRIGE DE DÉCLENCHEMENT : Percer un trou de dégagement de 7/16 po (11 mm) sur le côté intérieur (où l'on pousse) et percer un trou de 1/2 po (12,7 mm) sur le côté extérieur (où l'on tire).
ORIFICIO DEL EJE DE ACCIÓN: Taladre un orificio de 7/16" (11mm) de espacio en el lado de empuje, un orificio de 1/2" (12.7mm) en el lado del que se estira.

Top door frame / Armature de porte supérieure / Marco de puerta superior



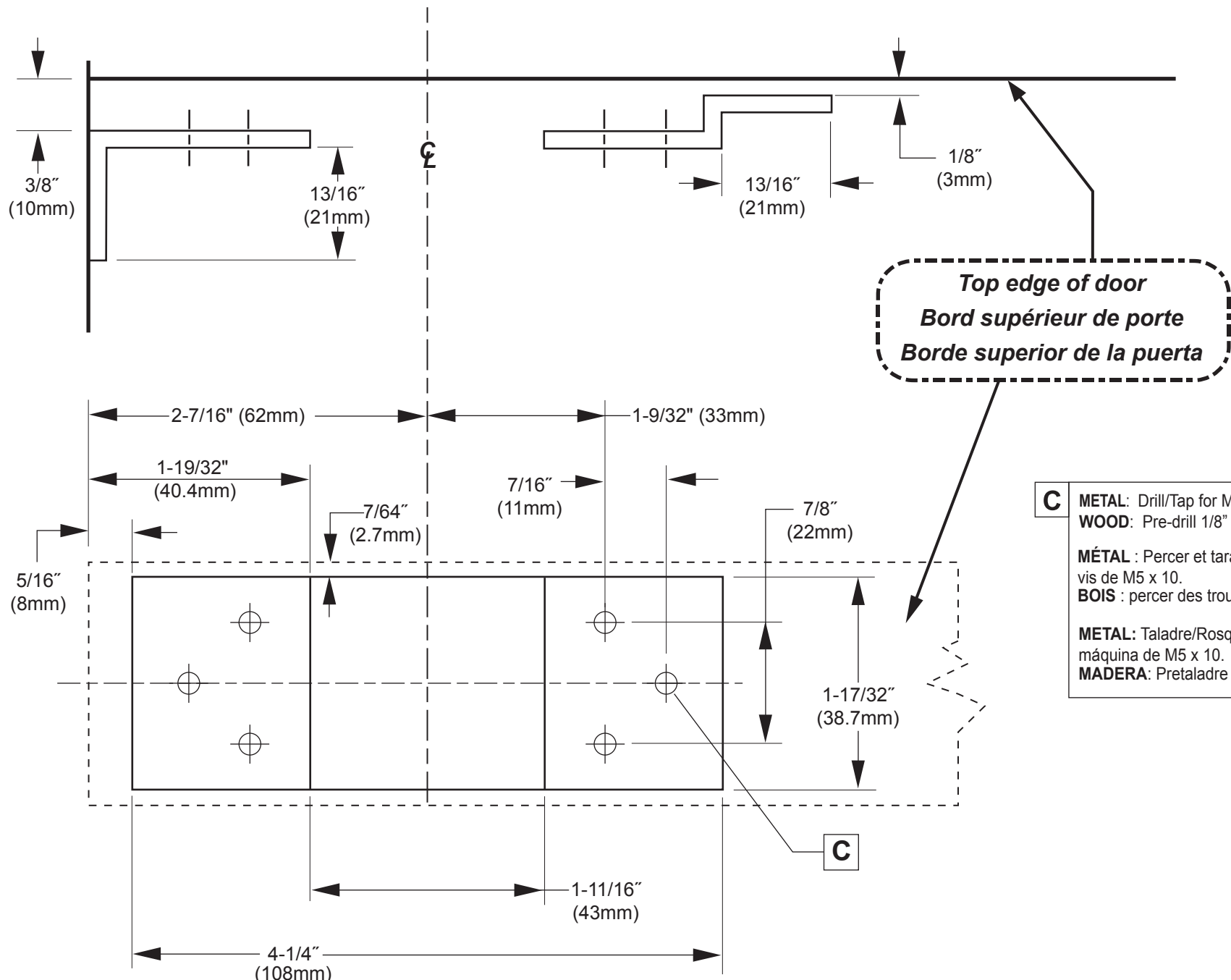
Dimension Guide for - LHR - Template 2
 Guide de dimension pour LHR - Gabarit 2
 Guía de dimensiones para LHR - Plantilla 2

D METAL - Panic Rated: Drill/Tap for M5-0.8P x 15 machine screws.
 METAL - Fire Rated: Drill/Tap for M5-0.8P x 15 machine screws.
 WOOD: Pre-drill 1/8" (3mm) holes

MÉTAL Panique évaluée: Percer et tarauder des trous pour des vis de M5-0.8P x 15.
 MÉTAL Le feu a évalué: Percer et tarauder des trous pour des vis de M5-0.8P x 15.
 BOIS : percer des trous-pilotes de 1/8 po (3 mm).

METAL El pánico clasificado: Taladre/Rosque para tornillos de máquina de M5-0.8P x 15.
 METAL El fuego clasificado: Taladre/Rosque para tornillos de máquina de M5-0.8P x 15.
 MADERA: Pretaladre orificios de 1/8" (3mm).

Top edge of door / Bord supérieur de porte / Borde superior de la puerta



Top edge of door
Bord supérieur de porte
Borde superior de la puerta

C METAL: Drill/Tap for M5 x 10 machine screws.
 WOOD: Pre-drill 1/8" (3mm) holes

MÉTAL : Percer et tarauder des trous pour des vis de M5 x 10.
 BOIS : percer des trous-pilotes de 1/8 po (3 mm).

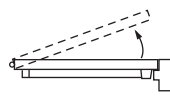
METAL: Taladre/Rosque para tornillos de máquina de M5 x 10.
 MADERA: Pretaladre orificios de 1/8" (3mm).

Top door frame / Armature de porte supérieure / Marco de puerta superior

Dimension Guide for - RHR - Template 2

Guide de dimension pour RHR - Gabarit 2

Guía de dimensiones para RHR - Plantilla 2

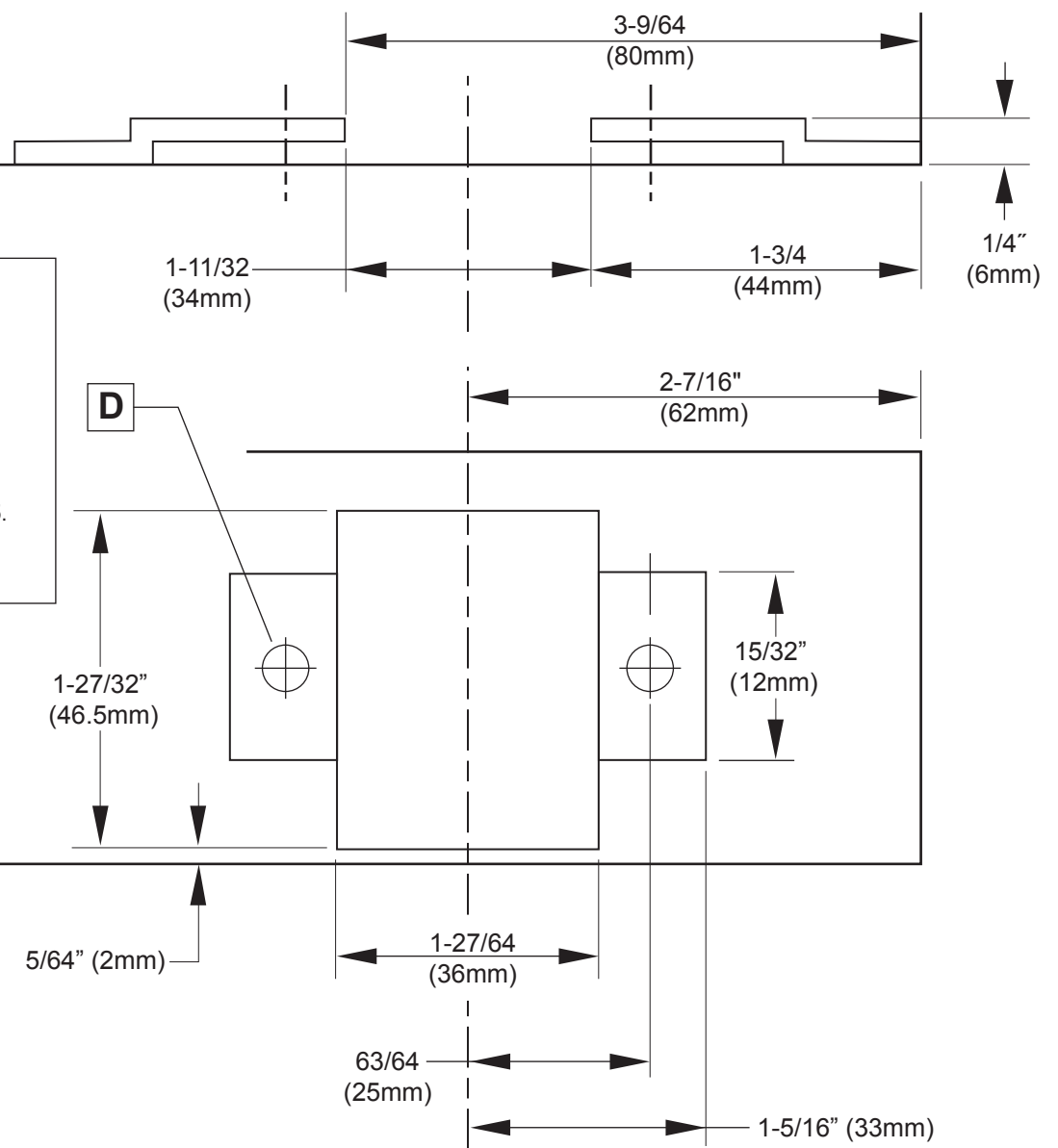


D

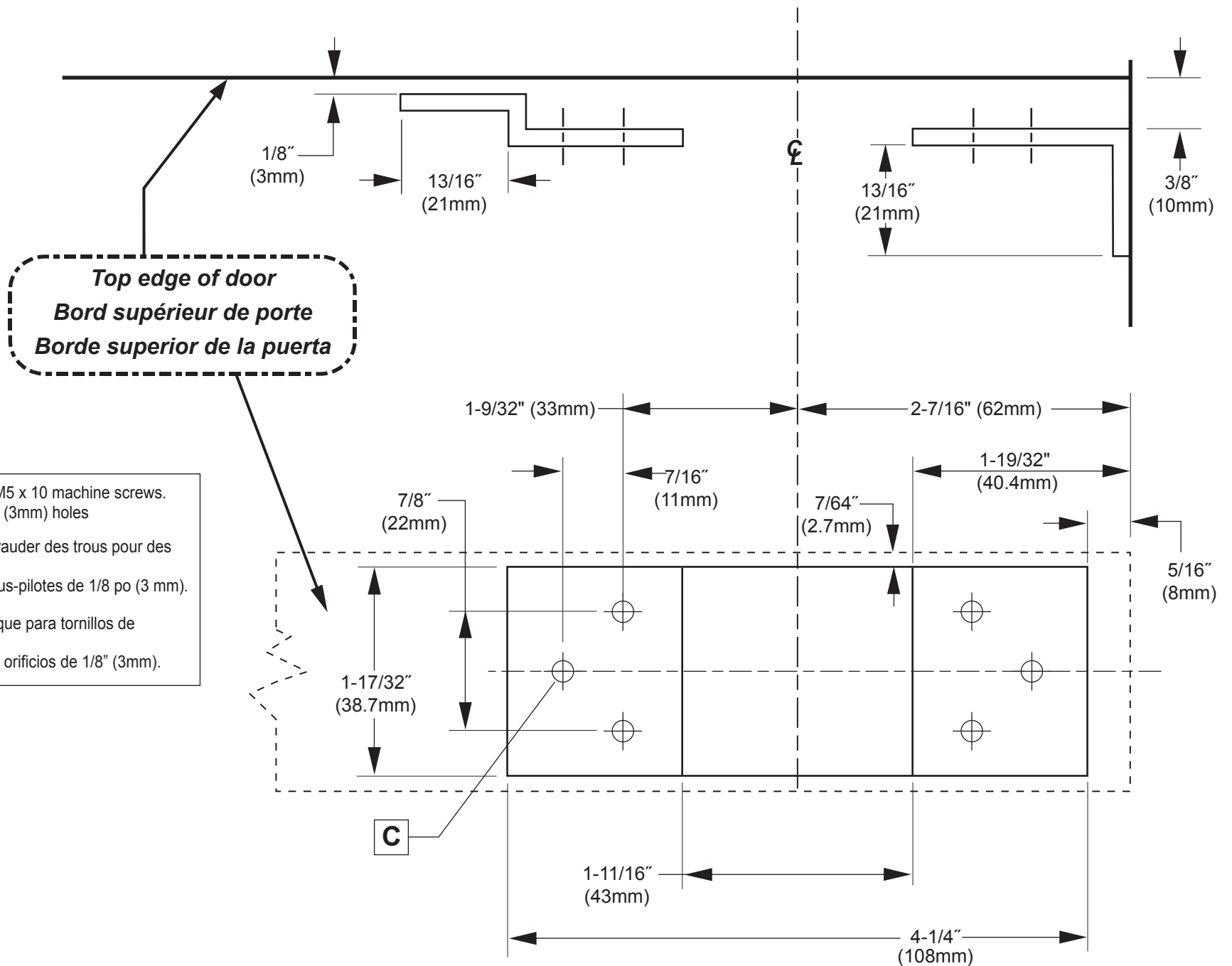
METAL - Panic Rated: Drill/Tap for M5-0.8P x 15 machine screws.
METAL - Fire Rated: Drill/Tap for M5-0.8P x 15 machine screws.
WOOD: Pre-drill 1/8" (3mm) holes

MÉTAL Panique évaluée: Percer et tarauder des trous pour des vis de M5-0.8P x 15.
MÉTAL Le feu a évalué: Percer et tarauder des trous pour des vis de M5-0.8P x 15.
BOIS : percer des trous-pilotes de 1/8 po (3 mm).

METAL El pánico clasificado: Taladre/Rosque para tornillos de máquina de M5-0.8P x 15.
METAL El fuego clasificado: Taladre/Rosque para tornillos de máquina de M5-0.8P x 15.
MADERA: Pretaladre orificios de 1/8" (3mm).



Top edge of door / Bord supérieur de porte / Borde superior de la puerta



C

METAL: Drill/Tap for M5 x 10 machine screws.
WOOD: Pre-drill 1/8" (3mm) holes

MÉTAL : Percer et tarauder des trous pour des vis de M5 x 10.
BOIS : percer des trous-pilotes de 1/8 po (3 mm).

METAL: Taladre/Rosque para tornillos de máquina de M5 x 10.
MADERA: Pretaladre orificios de 1/8" (3mm).

Preparation for auxiliary fire rated latch.

Préparation pour le feu verrou évalué.

Preparación para el fuego pestillo evaluado

Dimension Guide - Template 3
Guide de dimension - Gabarit 3
Guía de dimensiones - Plantilla 3

